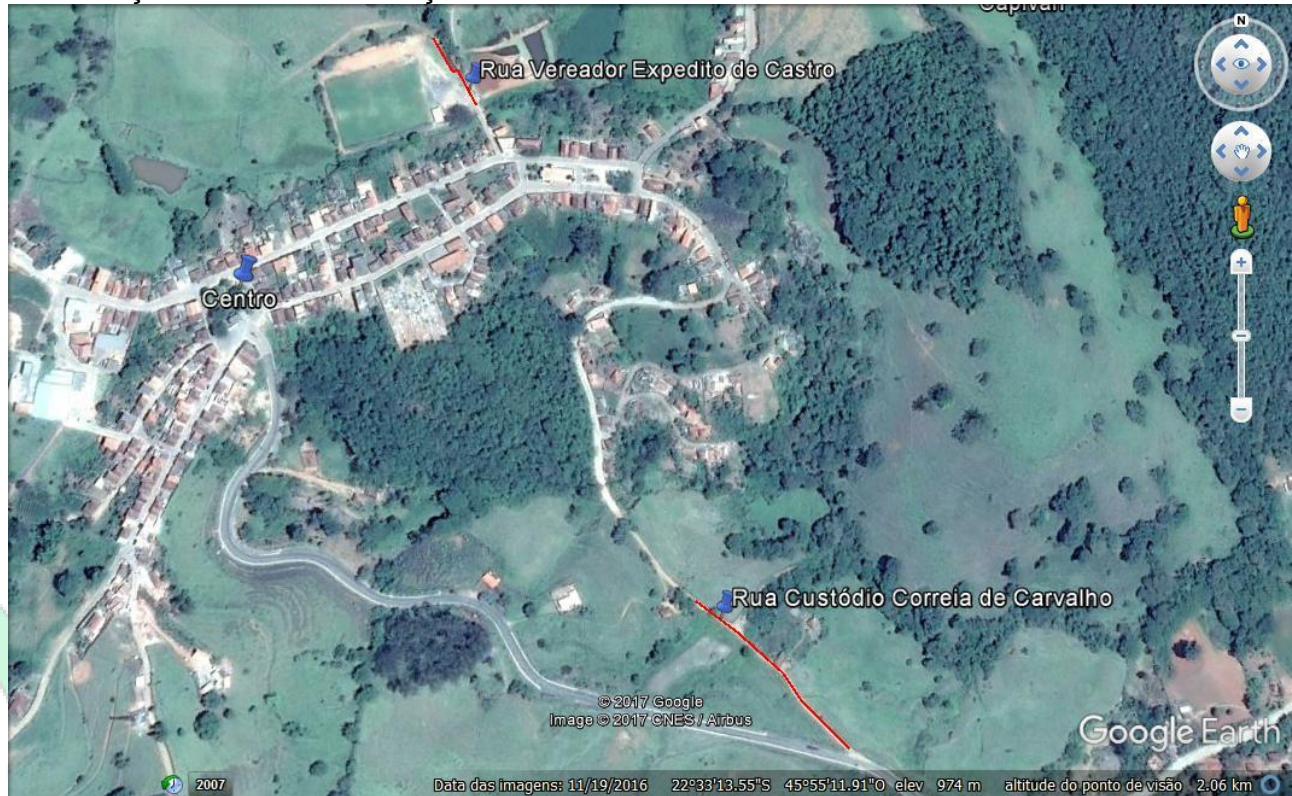




CROQUI DE LOCALIZAÇÃO

Localização da Obra em relação ao Centro Urbano:



Local da Obra: Rua Custódio Correia de Carvalho e Rua Vereador Expedito de Castro. – Pavimentação em Bloquetes Sextavados.

Coordenadas Geográficas:

Rua Custódio Correia de Carvalho: 22° 33' 20.48" S
45° 55' 09.55" O

Rua Vereador Expedito de Castro: 22° 33' 03.34" S
45° 55' 18.43" O

Consolação (MG), 10 de Agosto de 2017.

Eng.Civil: José Airton Junho dos Reis
CREA 56.250/D